



STEP BY STEP

JENNIFER HUDSON

Jennifer Hudson nous fascine à chacune de ses apparitions avec un teint sublime et des lèvres incroyablement sensuelles. Son secret, la lumière. Un maquillage radieux, facile à porter et à réaliser.

Lamia Azzaz



1 - Etape 1 : Smoky « velvet bronze »

L'idée : jouer la subtilité en habillant le regard d'un dégradé métallique oscillant entre des teintes bronze, caramel et beige perlé.

Il vous faut :

- Double Wear Base à paupières tenue extrême d'Estée Lauder
- Palette Full Exposure de Smashbox
- Master Kajal noir de Gemey
- Mascara Le Volume noir de Chanel

En pratique : Appliquez la base d'Estée Lauder sur toute la paupière mobile et l'arcade sourcilière, cela permet une meilleure tenue des fards. Mélangez les deux fards noir irisé et gris argenté de la palette à l'aide du pinceau plat puis posez la couleur sur les trois quarts de la paupière mobile ainsi que le ras des cils inférieurs. Pour donner cette forme en amande à votre œil, marquez le coin externe avec le pinceau plat en dessinant un petit « v » vers le sourcil puis revenez tout droit vers la paupière, estompez le fard. Apposez le fard mordoré sur le milieu de la paupière mobile en le fondant au fard précédent. Déposez alors la teinte beige mate en touche de lumière sur le coin interne de la paupière.

Soulignez et surlignez votre regard avec un coup de Kajal noir et profond. Puis habillez vos cils de noir intense en appliquant presque à l'excès le mascara le Volume de Chanel. Insistez sur les cils du coin.

Nettoyez « les chutes » de fards à l'aide d'un coton imbibé de démaquillant avant de passer à l'étape suivante.



Etape 2 : un teint sublime

L'idée : perfection du teint sans se faire remarquer

Il vous faut :

- CC Cream Multi action black!Up
- Perfectionniste CN5 d'Artisan make up
- Poudre libre d'Artisan make up
- Poudre cellulaire traitante bronzante de La Prairie
- Blush n°05 corail de black!Up



En pratique : appliquez votre CC cream du bout des doigts en fine couche, en étalant de l'intérieur vers l'extérieur du visage. Une texture de rêve qui épouse parfaitement les traits du visage tout en transparence. La Perfectionniste vient parfaire les détails. Appliquez le sous le regard, les ailes du nez, les tempes, l'arête du nez, sous le menton et en triangle sur le milieu du front. Puis on estompe la texture à l'aide d'une éponge. Poudrez pour fixer et illuminer le résultat. La poudre bronzante de la Prairie viendra réchauffer et irradier la carnation. Appliquez-la au pinceau au centre des pommettes, sur la pointe du nez, le front, là où le soleil vient naturellement se déposer.

Terminez avec la juste dose de couleur sur les joues pour un effet fraîcheur. Appliquez le blush corail sur l'arrondi des pommettes à l'aide d'un pinceau.

Etape 3 : des lèvres qui s'affirment avec subtilité

L'idée : brillance pulpeuse 3D sur la bouche

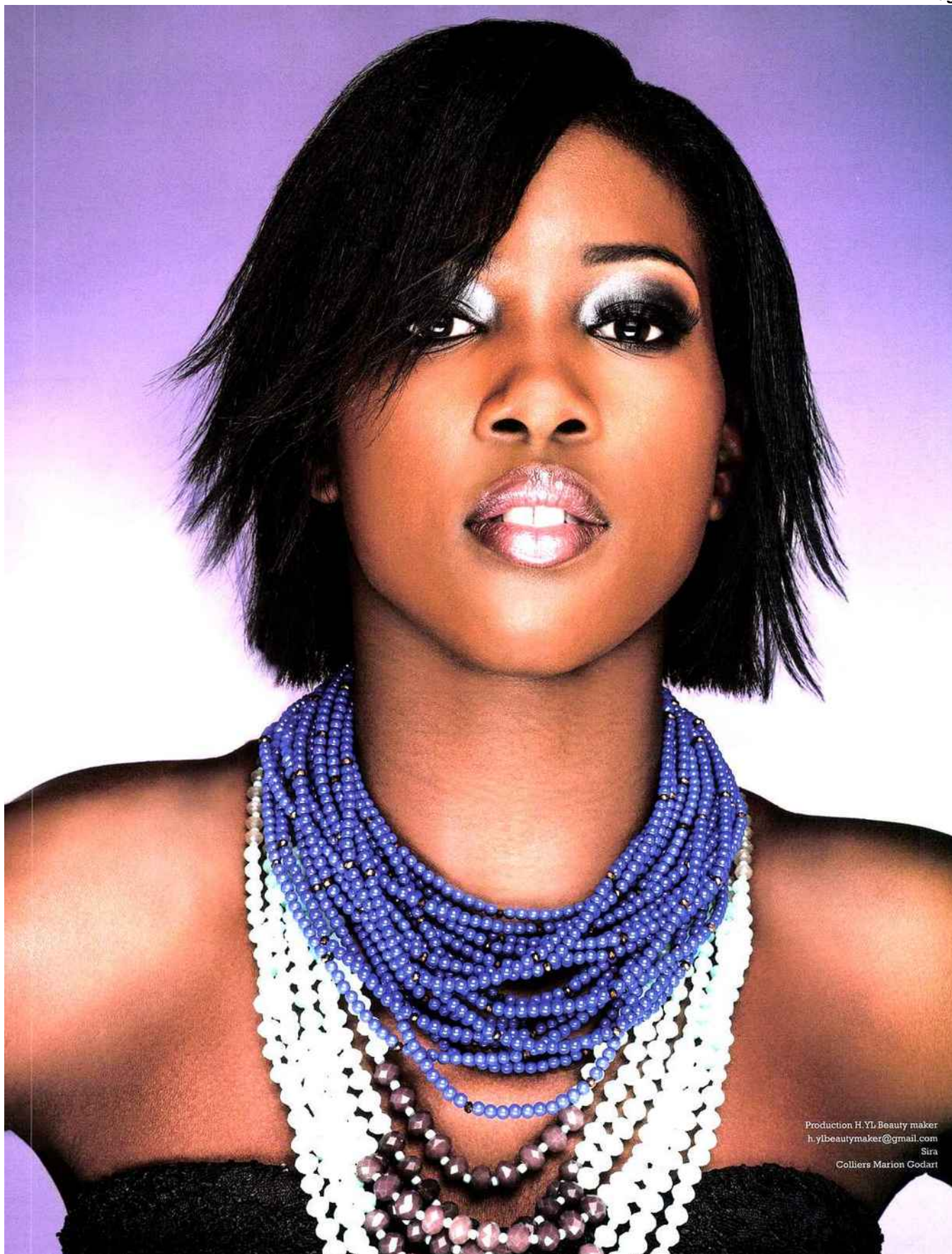
Il vous faut :

- Crayon lèvres lissant BR 607 café de Shiseido
- Gloss Volupté n°20 nude carat d'YSL



En pratique : un trait de crayon sur le contour des lèvres au dessin délibérément imprécis. Estompez le trait vers l'intérieur de la bouche avec votre index. Puis posez votre gloss « nude carat » sur l'ensemble des lèvres. Effet pulpeux et sexy garanti !





Production H.YL Beauty maker
h.ylbeautymaker@gmail.com
Sira
Colliers Marion Godart